

お客様がお使いのバージョンで保存して下さい。  
オーバープリントは使用しないで下さい。

入稿前に確認をお願い致します

商品名:2WAY反射バッグ

本体サイズ:約W335×H435×D2mm

印刷範囲:W100×H100mm【シルク印刷】

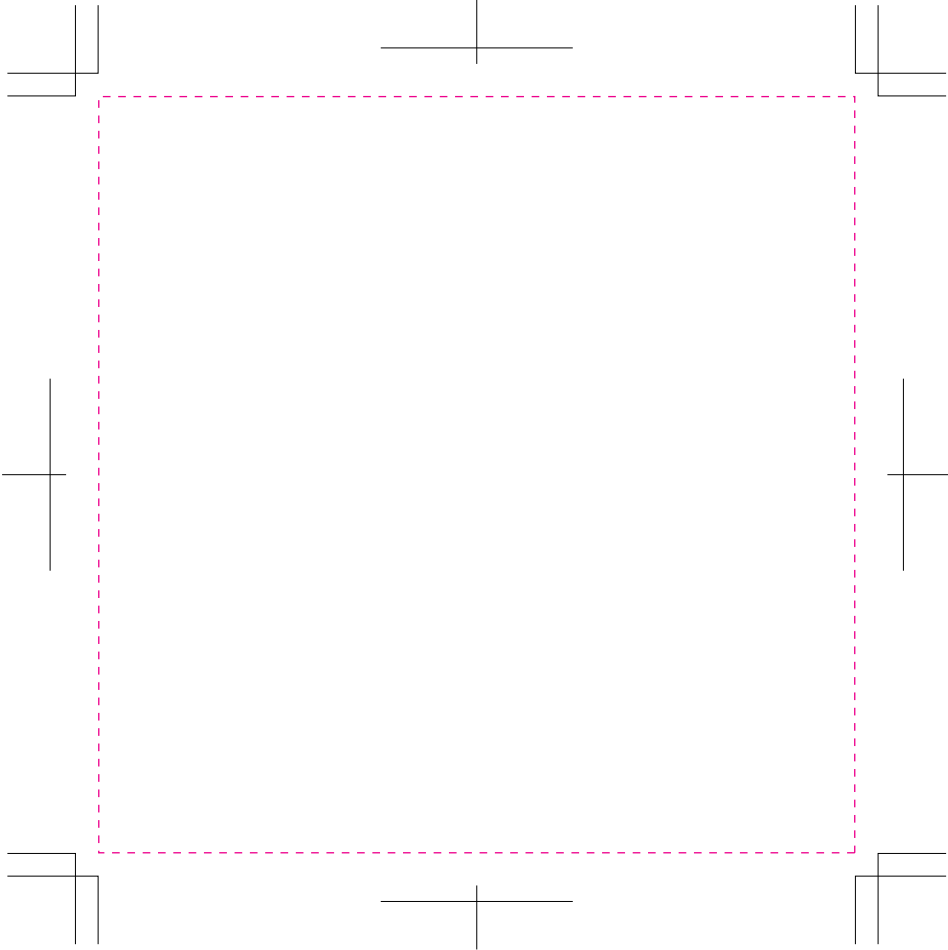
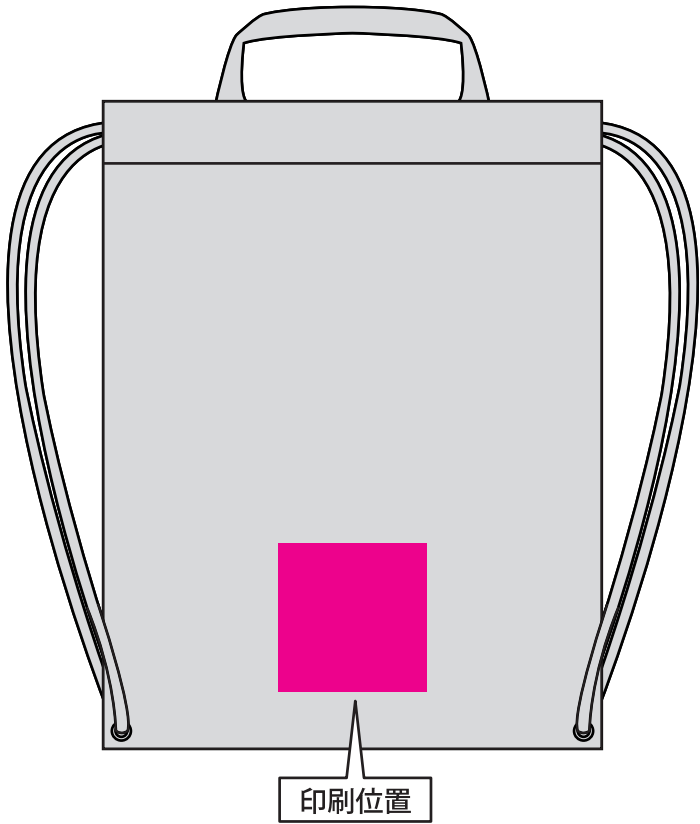
■ 1色 印刷

- ⚠ デザインは黒 (K100) で作成して下さい。
- ⚠ 印刷色が「黒」「白」以外はDICカラーを指定してください。
- 🖨️ 🚫 📐 🌈 画像データ、ベタ、アミ、グラデーション印刷は不可です。
  - ※実線幅0.5mm・抜き幅1mm以上を推奨します。  
(このサイズ以下の場合、デザインが潰れる可能性があります。)
  - ※『お客様デザイン』レイヤー上で制作してください。
  - ※印刷範囲です。この中にデザインしてください。(塗り足しは不要です。)

印刷色を指定してください。  
※印刷色が「黒」または「白」の場合は、そのまま「黒」「白」とご記入ください。

DIC色番号:

色をお入れ  
ください



- 印刷の仕上りについて ●
- ・本体色と同系色の場合、同化する可能性があります。
  - ・ベースの材質や色により印刷色の仕上がりが変わる場合がございます。
  - ・細かいデザインの場合、かすれたり、潰れたりする場合がございます。

CHECK! ☒ → ☒

- ☒ 文字のアウトライン化はされていますか？  
[書式]→[アウトラインを作成]を選んでください。  
(バージョン8や9では、[文字]→[アウトラインを作成]を選んでください)  
※注意:[表示]の中のアウトラインという項目は選ばないでください。
- ☒ K100%で作成されていますか？  
(濃淡やグラデーションは印刷出来ません)
- ☒ 画像データを使用していないか？  
※パスデータをお願い致します。

ver.8