

お客様がお使いのバージョンで保存して下さい。
オーバープリントは使用しないで下さい。

入稿前に確認をお願い致します

商品名:スリムサーモステンレスボトル 500ml (最速出荷対応)

本体サイズ:約Φ68×H222mm

印刷範囲:側面/W203×H164mm【回転シルク印刷】

■ 1色 印刷

テンプレート上の情報(線や説明文・レイヤーなど)は、移動させたり消したりしないでください。

⚠ デザインは黒(K100)で作成して下さい。

⚠ 印刷色が「黒」「白」以外はDICカラーを指定してください。

🚫🔍🎨 ベタ、アミ、グラデーション印刷は不可です。

※実線幅・抜き幅共に0.4mm以上を推奨します。
(この寸法以下の場合、デザインが潰れる可能性があります。)

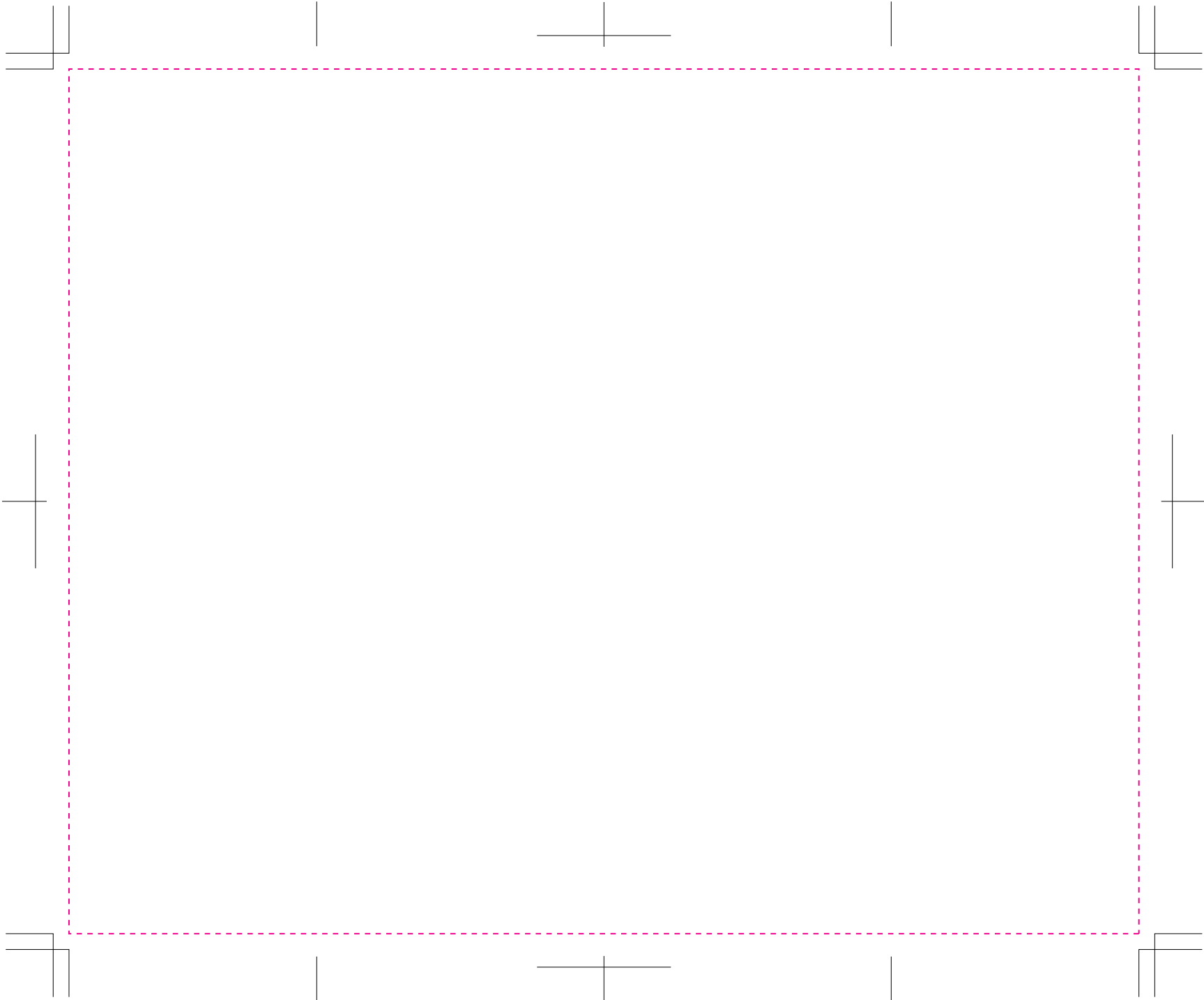
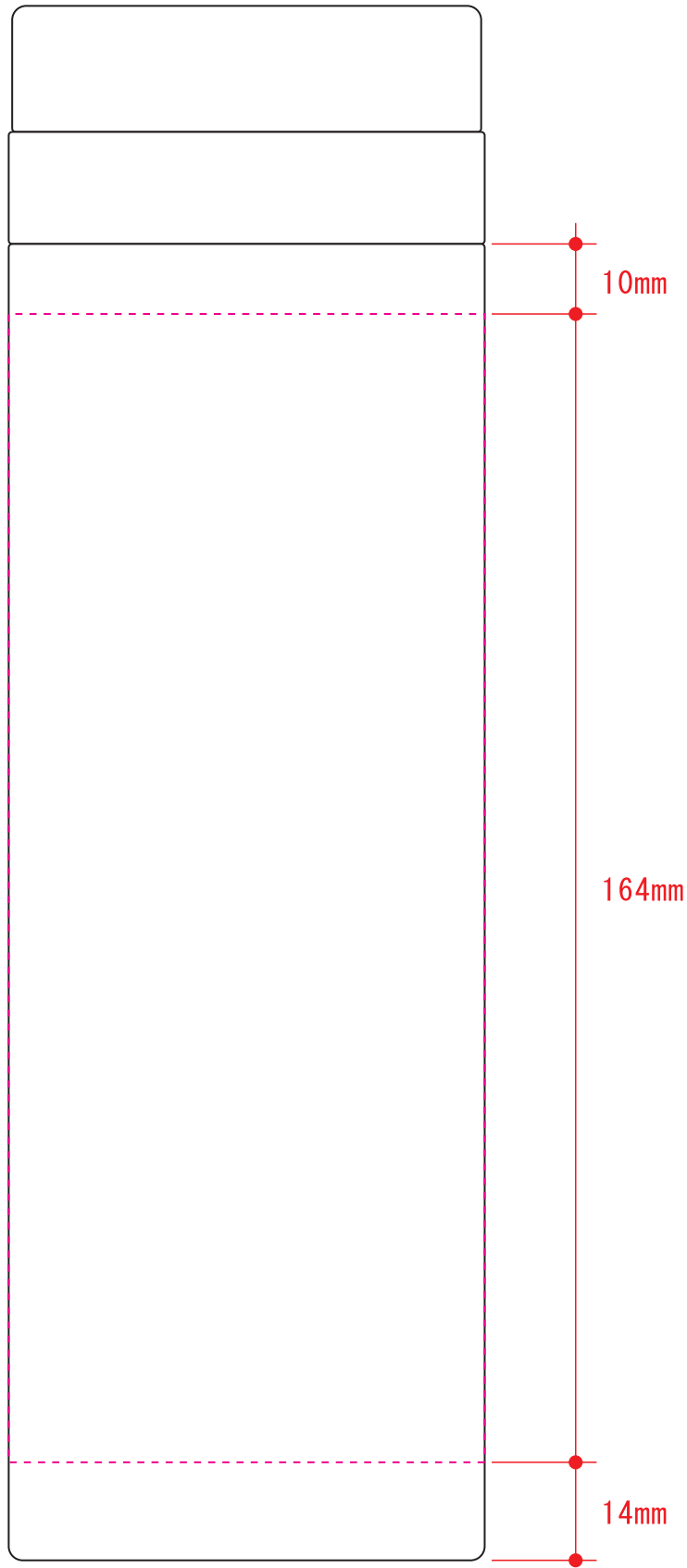
※『お客様デザイン』レイヤー上で制作してください。

※ 印刷範囲です。この中にデザインしてください。(塗り足しは不要です。)

必ず、印刷色(DIC番号)を記載してください。

※印刷色が「黒」または「白」の場合は、そのまま「黒」「白」とご記入ください。

DIC色番号:	<div></div>	色をお入れ ください	記入例 <div>173</div> <div></div>
---------	-------------	---------------	-----------------------------------



●印刷の仕上りについて●

- ・本体色と同系色の場合、同化する可能性があります。
- ・ベースの材質や色により印刷色の仕上りが変わる場合がございます。
- ・細かいデザインの場合、かすれたり、潰れたりする場合がございます。

[102700906_silk]
更新2022.03.03

CHECK!

☒ → ☒

☒

文字のアウトライン化はされていますか？
[書式]→[アウトラインを作成]を選んでください。
(バージョン8や9では、[文字]→[アウトラインを作成]を選んでください)
※注意:[表示]の中のアウトラインという項目は選ばないでください。

☒

配置されている画像データは、グレースケール、モノクロ2階調のいずれかになっていますか？
※RGB・CMYKモードの場合は変換してください。
※画像解像度は、実寸600pixel/inch程度でお願い致します。

☒

配置している画像はリンクされていますか？
もしくは、埋め込みされていますか？
※配置している場合は画像も全てフォルダにまとめてご入稿ください。

☒

K100%で作成されていますか？
(濃淡やグラデーションは印刷できません)
※印刷色は別途ご指示ください。

ver.10