






お客様がお使いのバージョンで保存して下さい。
オーバープリントは使用しないで下さい。

入稿前に確認をお願い致します

商品名: **キャンパス 保冷温クラシックボトル750ml** ■ 1色印刷
本体サイズ: 約直径78×H256mm
印刷範囲: W40×H40mm【シルク印刷】

テンプレート上の情報(線や説明文・レイヤーなど)は、移動させたり消したりしないでください。

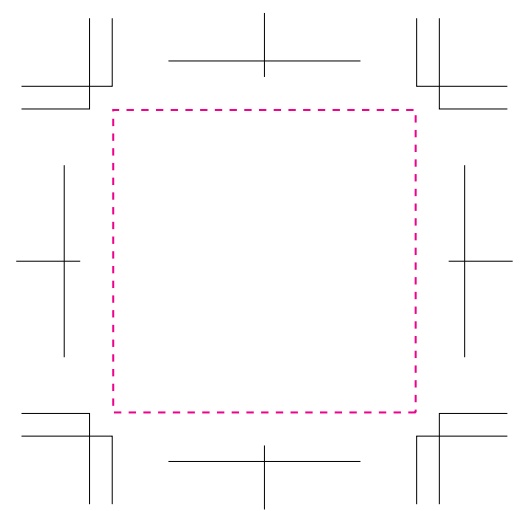
- ⚠ **デザインは黒 (K100) で作成して下さい。**
- ⚠ **印刷色が「黒」「白」以外はDICカラーを指定してください。**
-     **画像データ、ベタ、アミ、グラデーション印刷は不可です。**
- ※ **実線幅・抜き幅共に0.2mm以上を推奨します。**
(この寸法以下の場合、デザインが潰れる可能性があります。)
- ※ 『**お客様デザイン**』レイヤー上で制作してください。
- ※  **の中にデザインしてください。**(塗り足しは不要です。)

必ず、印刷色 (DIC番号) を記載してください。
※印刷色が「黒」または「白」の場合は、そのまま「黒」「白」とご記入ください。

DIC色番号:




	色をお入れ ください
--	---------------

記入例	173	
-----	-----	--



CHECK!



-  文字のアウトライン化はされていますか？
[書式]→[アウトラインを作成]を選んでください。
(バージョン8や9では、[文字]→[アウトラインを作成]を選んでください)
※注意:[表示]の中のアウトラインという項目は選ばないでください。
-  K100%で作成されていますか？
(濃淡やグラデーションは加工出来ません)
-  画像データを使用していませんか？
※**パスデータ**をお願い致します。

ver.CC

● 印刷の仕上りについて ●

- ・ベースの材質や色により印刷色の仕上りが変わる場合がございます。
- ・細かいデザインの場合、かすれたり、潰れたりする場合がございます。

[102500664]
更新2023.02.28