

お客様がお使いのバージョンで保存して下さい。
オーバープリントは使用しないで下さい。

入稿前に確認をお願い致します

商品名:再生紙からできたふせんセット ■ 1色印刷
本体サイズ:カバー/約W53×H106×D3mm ふせん/約W15×H50mm 約W40×H50mm
印刷範囲:W30×H90mm【シルク印刷】

テンプレート上の情報(線や説明文・レイヤーなど)は、移動させたり消したりしないでください。

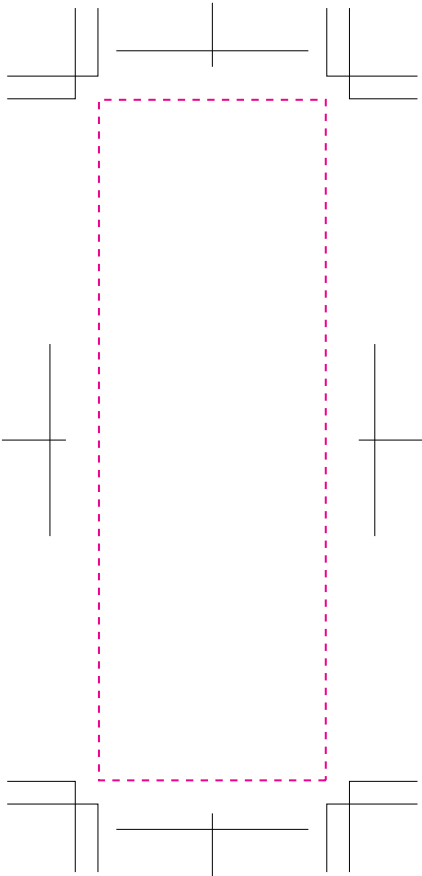
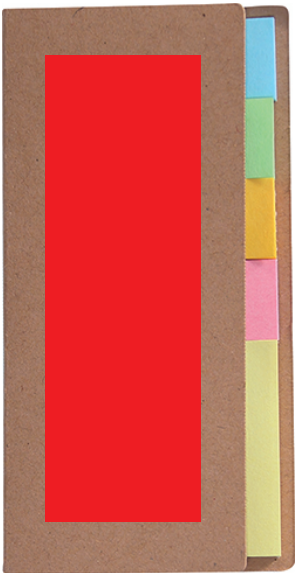
- ⚠ デザインは黒 (K100) で作成して下さい。
- ⚠ 印刷色が「黒」「白」以外はDICカラーを指定してください。
- 🖨️🚫🔍🌈 画像データ、ベタ、アミ、グラデーション印刷は不可です。
 - ※実線幅・抜き幅共に0.2mm以上を推奨します。
(この寸法以下の場合、デザインが潰れる可能性があります。)
 - ※『お客様デザイン』レイヤー上で制作してください。
 - ※ の中にデザインしてください。(塗り足しは不要です。)

必ず、印刷色 (DIC番号) を記載してください。
※印刷色が「黒」または「白」の場合は、そのまま「黒」「白」とご記入ください。

DIC色番号:

色をお入れ
ください

記入例
173



● 印刷の仕上りについて ●

- ベースの材質や色により印刷色の仕上りが変わる場合がございます。
- 細かいデザインの場合、かすれたり、潰れたりする場合がございます。

[101100245]
更新2023.02.24

CHECK!



- ☒ 文字のアウトライン化はされていますか？
[書式]→[アウトラインを作成]を選んでください。
(バージョン8や9では、[文字]→[アウトラインを作成]を選んでください)
※注意:[表示]の中のアウトラインという項目は選ばないでください。
- ☒ K100%で作成されていますか？
(濃淡やグラデーションは加工出来ません)
- ☒ 画像データを使用していませんか？
※パスデータをお願い致します。

ver.CS2