

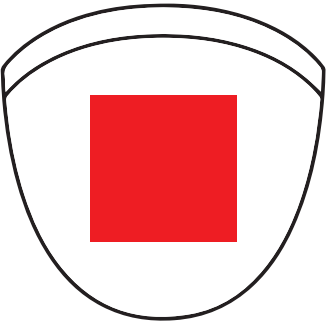
商品名:**たたんで収納! ポケットうちわ**

本体サイズ:使用時/約直径200mm 収納時/約W80×H80×D30mm

印刷範囲:W40×H40mm

印刷方法:シルク印刷

■1色印刷



印刷位置

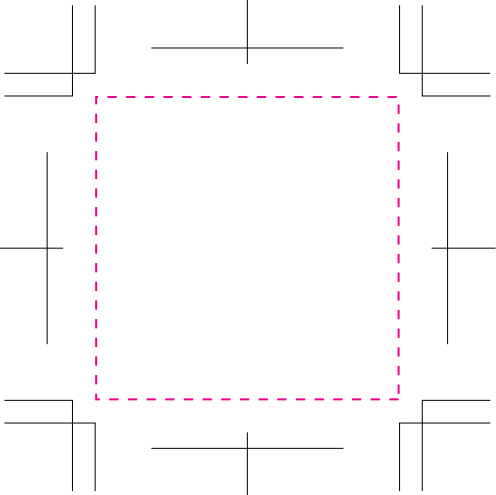
- ※デザインは黒 (K100) で作成して下さい。
- ※印刷色が「黒」「白」以外はDICカラーを指定してください。
- ※**画像データ、ベタ、アミ、グラデーション印刷は不可です。**
- ※**[]**の中にデザインしてください。(塗り足しは不要です。)

- ・実線幅0.2mm・抜き幅0.3mm以上を推奨します。
(この寸法以下の場合、デザインが潰れる可能性があります。)
- ・デザインによっては上記の寸法が当てはまらない場合があります。

必ず、印刷色 (DIC番号) を記載してください。

※印刷色が「黒」または「白」の場合は、そのまま「黒」「白」とご記入ください。

DIC		記入例
		DIC 42



制作前・入稿前にご確認ください。

ご入稿の際は、お客様がお使いのバージョンで保存して下さい。
オーバープリントは使用しないで下さい。
『お客様デザイン』レイヤー上で制作して下さい。
テンプレートの情報(線・説明文・レイヤーなど)は、移動させたり消したりしないでください。

ー印刷の仕上りについてー

- 商品本体の材質や色により印刷色の仕上りが変わる場合がございます。
- 細かいデザインの場合、かすれたり、潰れたりする場合がございます。
細かすぎる場合はデザインの変更をお願いさせて頂く場合もございます。

【ご確認事項】

ーフルカラー印刷の場合ー

- カラーモードは**CMYK**で作成してください。
- 文字は全て**アウトライン化**してください。
- 塗り足しの指示がある場合は、**指定位置まで塗り足し**してください。
- **パターン・効果・アピアランス**を使用した場合は必ず『**分割・拡張**』**処理**を行ってください。
- 画像は**埋め込み**、または**リンクの場合は別途画像データも一緒に入稿**してください。
- 画像解像度は原寸で**300～350dpi**程度を推奨しています。
- 画像は**CMYK**にしてください。
- 黒は**K100%**にしてください。
4色ベタ (C100%/M100%/Y100%/K100%)は避けてください。
- 意図的にリッチブラックをご使用の場合は、**C40%/M40%/Y40%/K100%**を推奨します。

ー1色印刷の場合ー

- カラーモードは**CMYK**で作成してください。
- 文字は全て**アウトライン化**してください。
- デザインや画像は特色ご希望の場合も基本は**K100%**で制作、入稿してください。
商品によってはご希望の特色での制作、入稿していただく場合もございます。
- 基本、**濃淡やグラデーション**の印刷はできません。
商品によっては対応できるものもございます。テンプレートをご確認ください。
- 塗り足しの指示がある場合は、**指定位置まで塗り足し**してください。
- **パターン・効果・アピアランス**を使用した場合は必ず『**分割・拡張**』**処理**を行ってください。
- 商品によっては画像データの配置が不可の場合がございます。
- 画像は**埋め込み**、または**リンクの場合は別途画像データも一緒に入稿**してください。
- 画像解像度は原寸で**600～1200dpi**程度を推奨しています。
- 画像は**モノクロ2階調**、または**グレースケール**にしてください。