

お客様がお使いのバージョンで保存して下さい。
オーバープリントは使用しないで下さい。

入稿前に確認をお願い致します

商品名: **トライアングルチェア** ■ 1色印刷
本体サイズ: 使用時/約W230×H220×D290mm 収納時/約W360×H60×D6mm
印刷範囲: 本体座面/直径50mm 収納袋/W100×H30mm【シルク印刷】

テンプレート上の情報(線や説明文・レイヤーなど)は、移動させたり消したりしないでください。

- ⚠ デザインは黒 (K100) で作成して下さい。
- ⚠ 印刷色が「黒」「白」以外はDICカラーを指定してください。
- 🚫🚫🚫🚫 画像データ、ベタ、アミ、グラデーション印刷は不可です。
 - ※実線幅・抜き幅共に0.2mm以上を推奨します。(この寸法以下の場合、デザインが潰れる可能性があります。)
 - ※『お客様デザイン』レイヤー上で制作してください。
 - ※ の中にデザインしてください。(塗り足しは不要です。)

必ず、印刷色 (DIC番号) を記載してください。
※印刷色が「黒」または「白」の場合は、そのまま「黒」「白」とご記入ください。

DIC色番号:

	色をお入れください
--	-----------

記入例

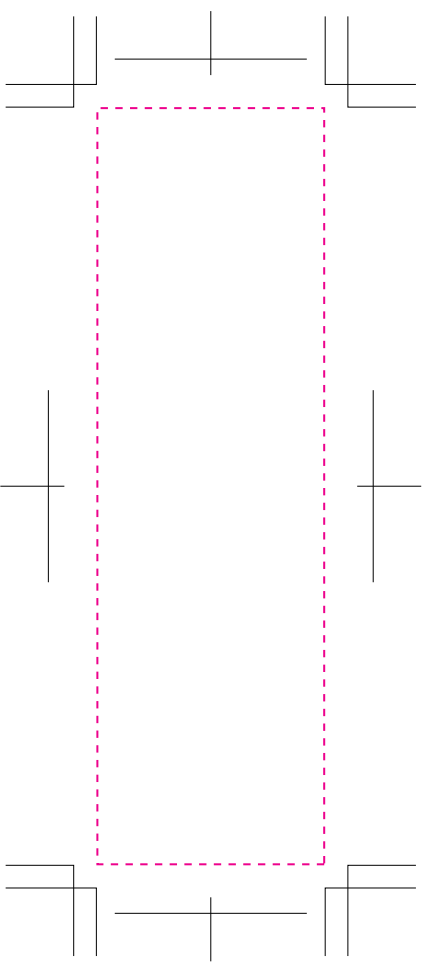
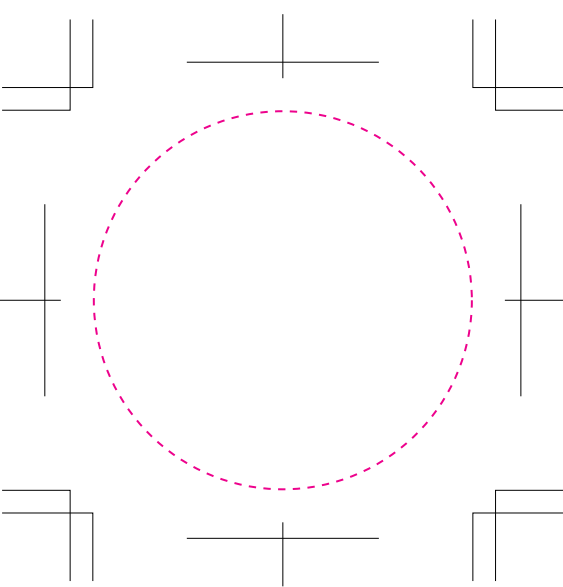
173	
-----	--



本体座面



収納袋



印刷位置は、座面・収納袋のどちらかを選択のうえデザインを配置してください。

- 印刷の仕上りについて ●
- ・ ベースの材質や色により印刷色の仕上りが変わる場合がございます。
 - ・ 細かいデザインの場合、かすれたり、潰れたりする場合がございます。

[102300482]
更新2023.02.08

CHECK! ☒ → ☒

☒ 文字のアウトライン化はされていますか？
[書式]→[アウトラインを作成]を選んでください。
(バージョン8や9では、[文字]→[アウトラインを作成]を選んでください)
※注意:[表示]の中のアウトラインという項目は選ばないでください。

☒ K100%で作成されていますか？
(濃淡やグラデーションは加工出来ません)

☒ 画像データを使用していませんか？
※パスデータをお願い致します。

ver.CC