

お客様がお使いのバージョンで保存して下さい。
オーバープリントは使用しないで下さい。

入稿前に確認をお願い致します

商品名:リラックスチェア

本体サイズ:使用時/約W570×H500×D650mm 収納時/約W570×H500×D650mm

印刷範囲:A (本体)/W50×H150mm B (ケース)/W150×H50mm【シルク印刷】

テンプレート上の情報(線や説明文・レイヤーなど)は、移動させたり消したりしないでください。

- ⚠ デザインは黒(K100)で作成して下さい。
- ⚠ 印刷色が「黒」「白」以外はDICカラーを指定してください。
- 🖨️🚫🔍🌈 画像データ、ベタ、アミ、グラデーション印刷は不可です。
- ※実線幅・抜き幅共に0.2mm以上を推奨します。
(この寸法以下の場合、デザインが潰れる可能性があります。)
- ※『お客様デザイン』レイヤー上で制作してください。
- ※ の中にデザインしてください。(塗り足しは不要です。)

必ず、印刷色(DIC番号)を記載してください。
※印刷色が「黒」または「白」の場合は、そのまま「黒」「白」とご記入ください。

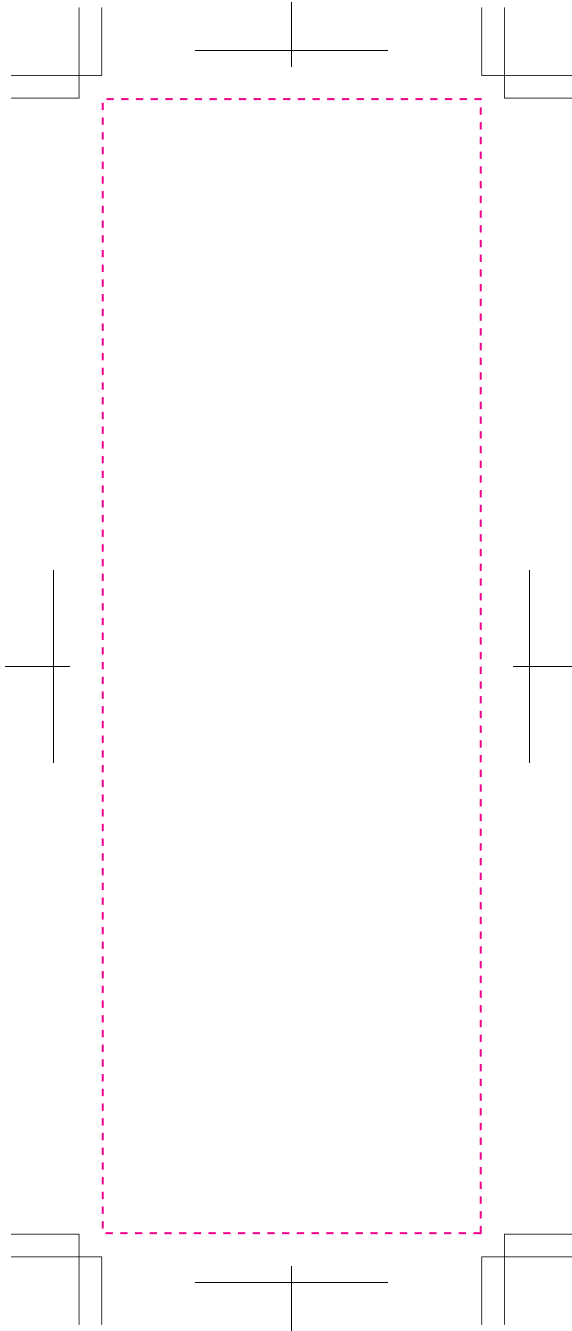
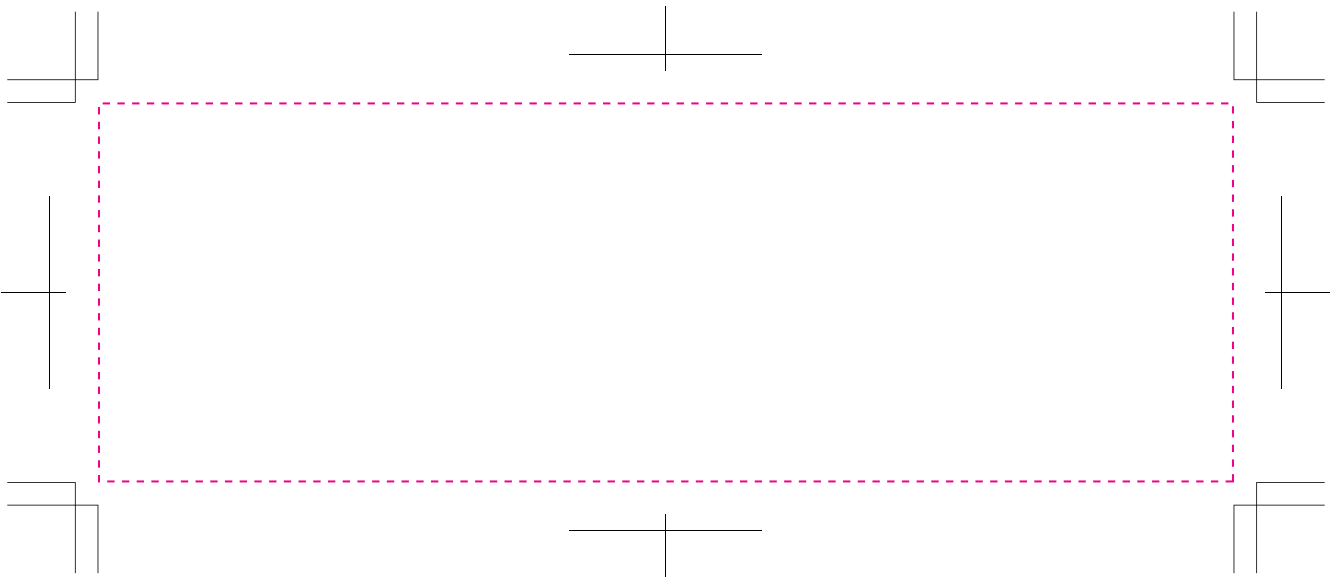
DIC番号:

	色をお入れ ください
--	---------------

 記入例

173	
-----	--

A・Bよりどちらかを選択してください。



■ 1色印刷

CHECK!



- ☑ 文字のアウトライン化はされていますか？
[書式]→[アウトラインを作成]を選んでください。
(バージョン8や9では、[文字]→[アウトラインを作成]を選んでください)
※注意:[表示]の中のアウトラインという項目は選ばないでください。
- ☑ K100%で作成されていますか？
(濃淡やグラデーションは加工出来ません)
- ☑ 画像データを使用していませんか？
※パスデータをお願い致します。

ver.CC

● 印刷の仕上りについて ●

- ・ベースの材質や色により印刷色の仕上りが変わる場合がございます。
- ・細かいデザインの場合、かすれたり、潰れたりする場合がございます。

[102300481]
更新2023.02.10