

お客様がお使いのバージョンで保存して下さい。
オーバープリントは使用しないで下さい。

商品名：セルトナ・コンパクトボトルホルダー

収納時：約W110×H50×D20mm

使用時：約φ65×180mm

印刷範囲：A（本体）：W50×H50mm

B（ストラップ）：W10×H50mm

■ 1色 印刷

印刷色を指定してください

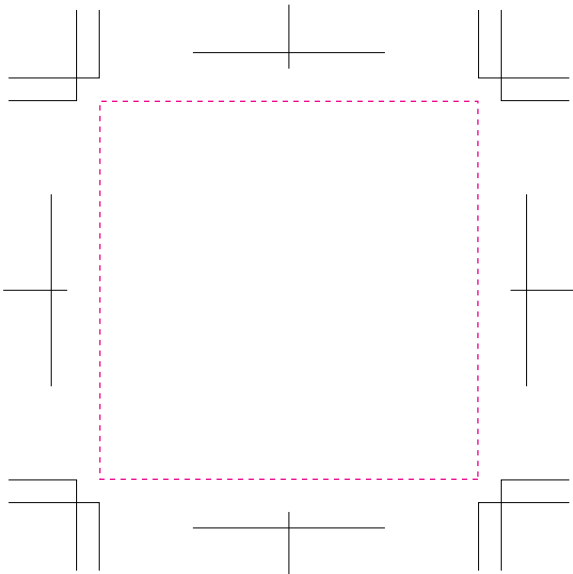
※印刷色が「黒」または「白」の場合、
DIC指定せずにそのまま「黒」または「白」と
ご記入ください

DIC色番号:

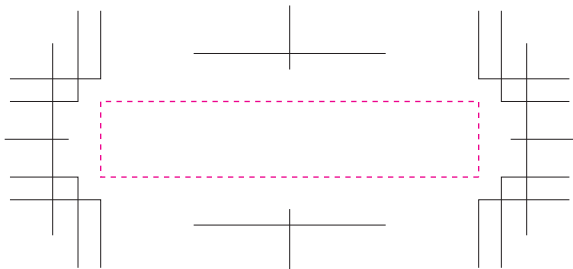
	色をお入れ ください	記入例 173	
--	---------------	------------	--

⚠ デザインは黒 (K100) で作成して下さい。

A（本体）



B（ストラップ）



印刷箇所をAまたはBのどちらかをお選びください。

※細かいデザインは、かすれたり、つぶれたりする可能性があります。
※本体色と同系色の場合、同化する可能性があります。

[102500402]

更新2023.02.21

入稿前に確認をお願い致します

CHECK!



- ☒ 文字のアウトライン化はされていますか？
[書式]→[アウトラインを作成]を選んでください。
(バージョン8や9では、[文字]→[アウトラインを作成]を選んでください)
※注意:[表示]の中のアウトラインという項目は選ばないでください。
- ☒ 配置されている画像データは、グレースケール、モノクロ2階調
のいずれかになっていますか？
※RGB・CMYKモードの場合は変換してください。
※画像解像度は、実寸600pixel/inch程度でお願い致します。
- ☒ 配置している画像はリンクされていますか？
もしくは、埋め込みされていますか？
※配置している場合は画像も全てフォルダにまとめてご入稿ください。
- ☒ K100%で作成されていますか？
(濃淡やグラデーションは印刷できません)
※印刷色は別途ご指示ください。

この線の中にデザインしてください。
塗り足しは不要です。

CS5