

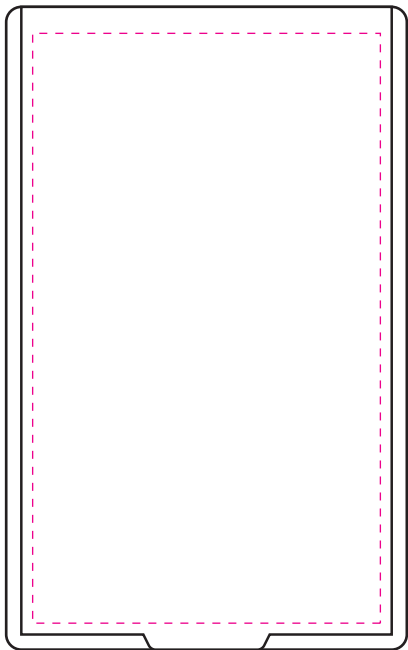
お客様がお使いのバージョンで保存して下さい。  
オーバープリントは使用しないで下さい。

商品名：ホワイトミラー

サイズ：53×85×5mm

印刷範囲：W46×H78mm

フルカラー印刷




※本体色と同系色の場合、同化する可能性があります  
※細かいデザインは、かすれたり、つぶれたりする可能性があります

[102200302]  
更新2023.02.20

フルカラー印刷の場合  
入稿前に確認をお願い致します

CHECK!   

- ☒ 文字のアウトライン化はされていますか？  
[書式]→[アウトラインを作成]を選んでください。  
(バージョン8や9では、[文字]→[アウトラインを作成]を選んでください)  
※注意:[表示]の中のアウトラインという項目は選ばないでください。
- ☒ 配置されている画像データは CMYK (カラー)、グレースケール ( 1 色 )、モノクロ 2 階調 ( 1 色 ) のいずれかになっていますか？  
※RGBモードの場合は変換してください。  
※画像解像度は、実寸300～400pixel/inchをお願い致します。
- ☒ 配置している画像はリンクされていますか？  
もしくは、埋め込みされていますか？  
※配置している場合は画像も全てフォルダにまとめてご入稿ください。
- ☒ 特色は使用していませんか？  
※使用している場合は、スウォッチパレットから削除してください。
- ☒ 黒はK100%で作成されていますか？  
※意図的なリッチブラックをご使用の場合は、  
CMYK合計値を300%未満に設定してください。

 この線の中にデザインしてください。  
塗り足しは不要です。

CS6