

お客様がお使いのバージョンで保存して下さい。
オーバープリントは使用しないで下さい。

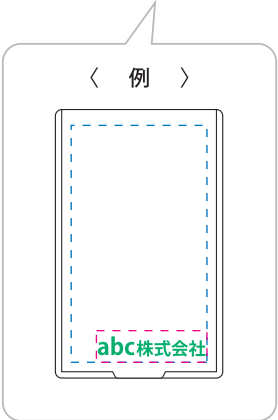
商品名：ホワイトミラー

サイズ：53×85×5mm

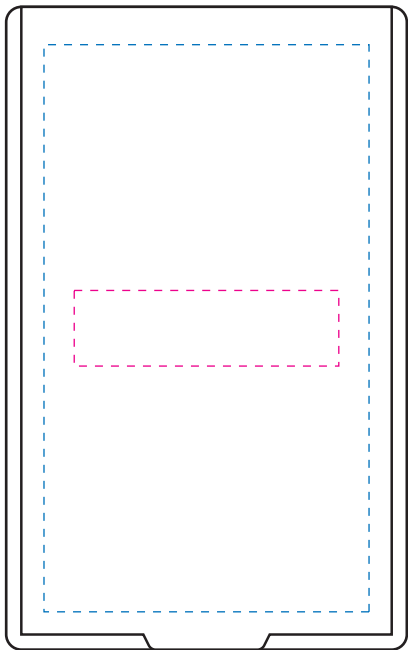
レイアウト可能範囲：W43×H75mm

印刷範囲：W35×H10mm

(レイアウト可能範囲に配置してください)



画像データ・配置不可



※データはK100%で作成してください

※印刷色を指定してください

DIC番号：

	色をお入れ ください
--	---------------

記入例

173



※印刷色が「黒」または「白」の場合、
DIC指定せずにそのまま「黒」または「白」と
ご記入ください

※本体色と同系色の場合、同化する可能性があります
※細かいデザインは、かすれたり、つぶれたりする可能性があります

[102200302]

更新2023.02.20



■ 1色 印刷の場合

入稿前に確認をお願い致します

CHECK!



- ☒ 文字のアウトライン化はされていますか？
[書式]→[アウトラインを作成]を選んでください。
(バージョン8や9では、[文字]→[アウトラインを作成]を選んでください)
※注意:[表示]の中のアウトラインという項目は選ばないでください。
- ☒ K100%で作成されていますか？
(濃淡やグラデーションは印刷できません)
※印刷色は別途ご指示ください。
- ☒ 画像データを使用していませんか？
※パスデータをお願い致します。

-  レイアウト可能範囲：デザインを配置出来る範囲です
-  印刷範囲：印刷出来る最大範囲です

CS6