

デザイン制作例



商品名:京都宇治田原産 日本茶(名刺タイプ)京ほうじ茶

本体サイズ:約W85×H120mm

印刷範囲:W85×H120mm

印刷方法:インクジェット印刷

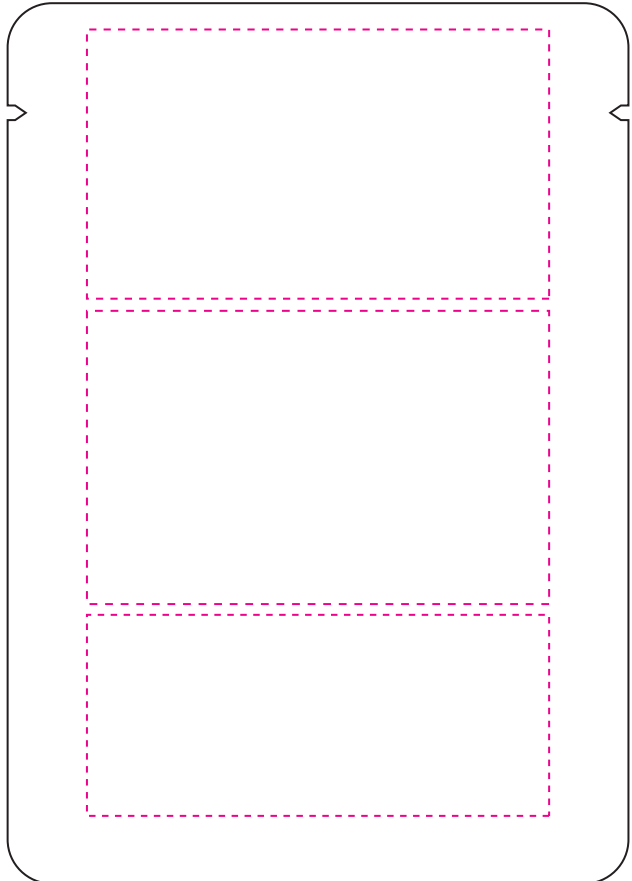
- ※——— 商品の仕上り線です。
- ※----- 印刷範囲です。デザインはこの枠内に収めてください。
- ※**袋の材質上、ベタ塗りのデザインはあまりお勧めできません。**
- ※**裏面のデザインはできません。消したり変更したりしないでください。**
(賞味期限等は、印刷時に最新のものと変更いたします。)

※**和紙タイプのため、文字・線(デザイン全体)に滲みが出る場合がございます。予めご了承ください。**

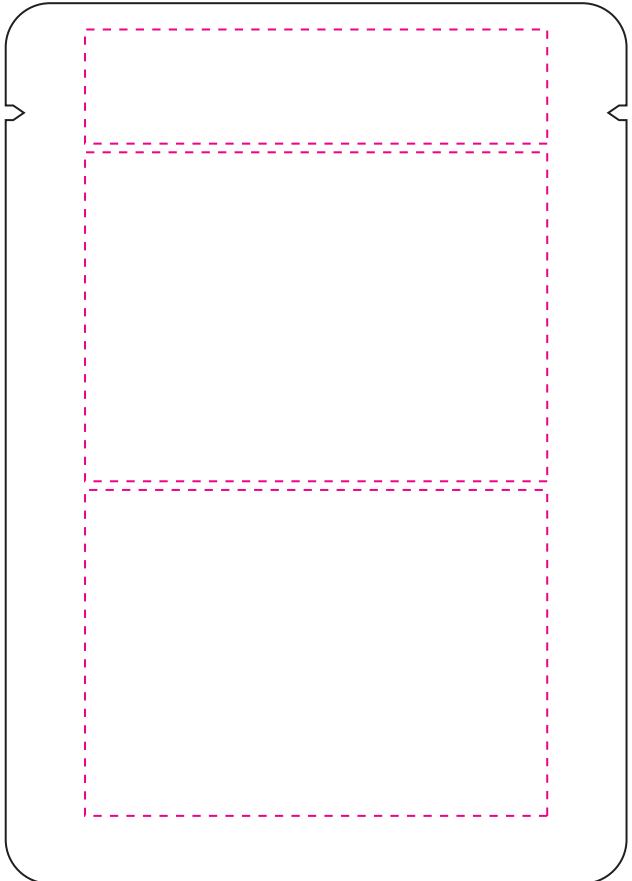
- ・実線幅0.1mm・抜き幅0.4mm・文字サイズ6pt以上を推奨します。
(この寸法以下の場合、デザインが潰れる可能性があります。)
- ・デザインによっては上記の寸法が当てはまらない場合があります。

こちらの商品は、『名刺タイプ』のものでありますので、名刺風のデザインにしてください。(表面/A・表面/Bのどちらかにデザインを配置してください。)
名刺風デザインでない場合は、『オリジナルパッケージ』の商品をお選びください。

表面/A



表面/B



裏面



背景色は入れられません。

フルカラー印刷

[102100177_houji]
更新2025.02.10

制作前・入稿前にご確認ください。

ご入稿の際は、お客様がお使いのバージョンで保存して下さい。
オーバープリントは使用しないで下さい。
『お客様デザイン』レイヤー上で制作して下さい。
テンプレートの情報(線・説明文・レイヤーなど)は、移動させたり消したりしないでください。

一印刷の仕上りについて

- 商品本体の材質や色により印刷色の仕上りが変わる場合がございます。
- 細かいデザインの場合、かすれたり、潰れたりする場合がございます。
細かすぎる場合はデザインの変更をお願いさせて頂く場合もございます。

【ご確認事項】

一フルカラー印刷の場合一

- カラーモードは**CMYK**で作成してください。
- 文字は全て**アウトライン化**してください。
- 塗り足しの指示がある場合は、**指定位置まで塗り足**してください。
- **パターン・効果・アピアランス**を使用した場合は必ず『**分割・拡張**』処理を行ってください。
- 画像は**埋め込み**、または**リンクの場合は別途画像データも一緒に入稿**してください。
- 画像解像度は原寸で**300～350dpi**程度を推奨しています。
- 画像は**CMYK**にしてください。
- 黒は**K100%**にしてください。
4色ベタ(C100%/M100%/Y100%/K100%)は避けてください。
- 意図的にリッチブラックをご使用の場合は、**C40%/M40%/Y40%/K100%**を推奨します。

一1色印刷の場合一

- カラーモードは**CMYK**で作成してください。
- 文字は全て**アウトライン化**してください。
- デザインや画像は特色ご希望の場合も基本は**K100%**で制作、入稿してください。
商品によってはご希望の特色での制作、入稿していただく場合もございます。
- 基本、**濃淡**や**グラデーション**の印刷はできません。
商品によっては対応できるものもございます。テンプレートをご確認ください。
- 塗り足しの指示がある場合は、**指定位置まで塗り足**してください。
- **パターン・効果・アピアランス**を使用した場合は必ず『**分割・拡張**』処理を行ってください。
- 商品によっては画像データの配置が不可の場合がございます。
- 画像は**埋め込み**、または**リンクの場合は別途画像データも一緒に入稿**してください。
- 画像解像度は原寸で**600～1200dpi**程度を推奨しています。
- 画像は**モノクロ2階調**、または**グレースケール**にしてください。

ver.CC