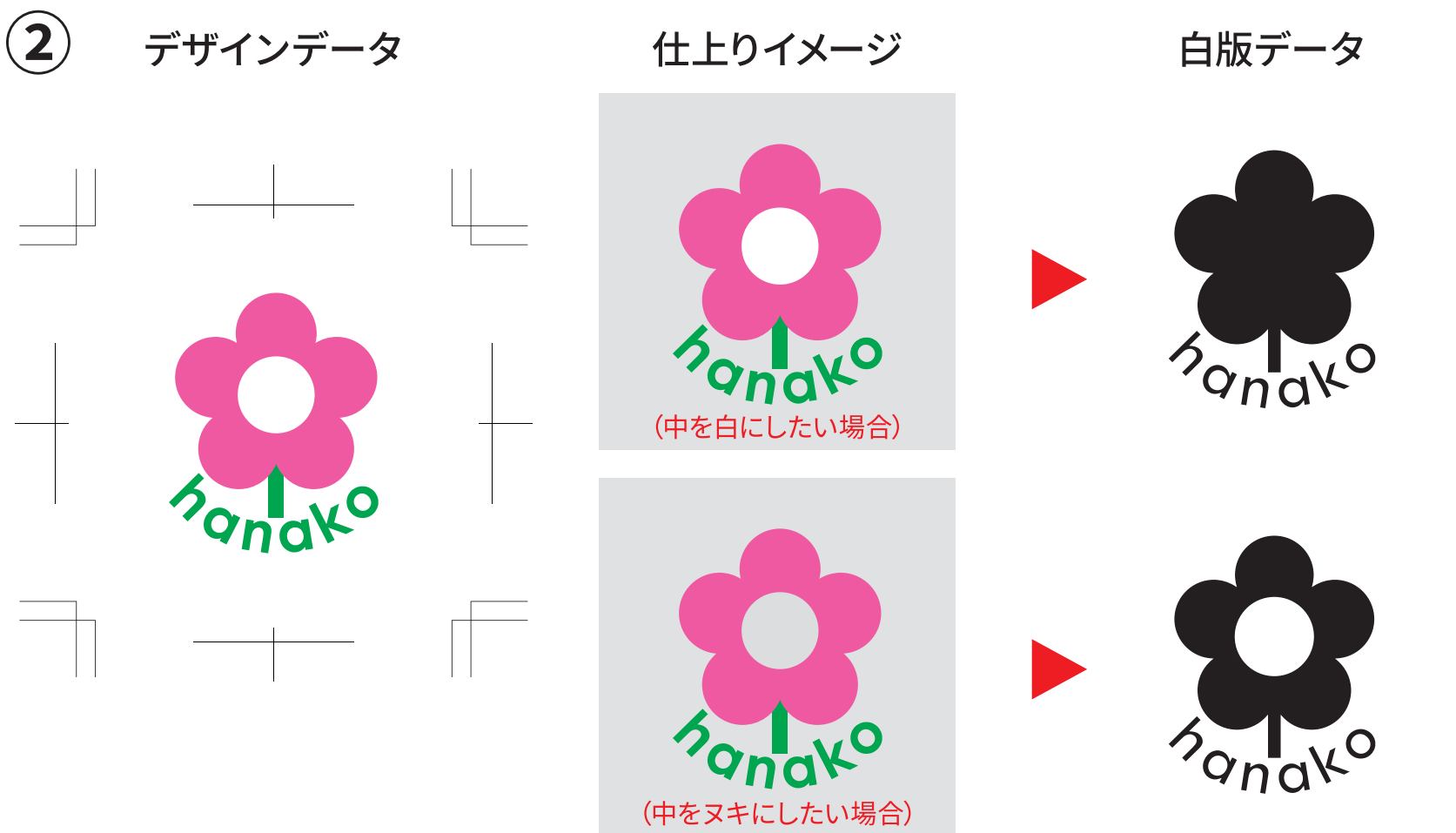


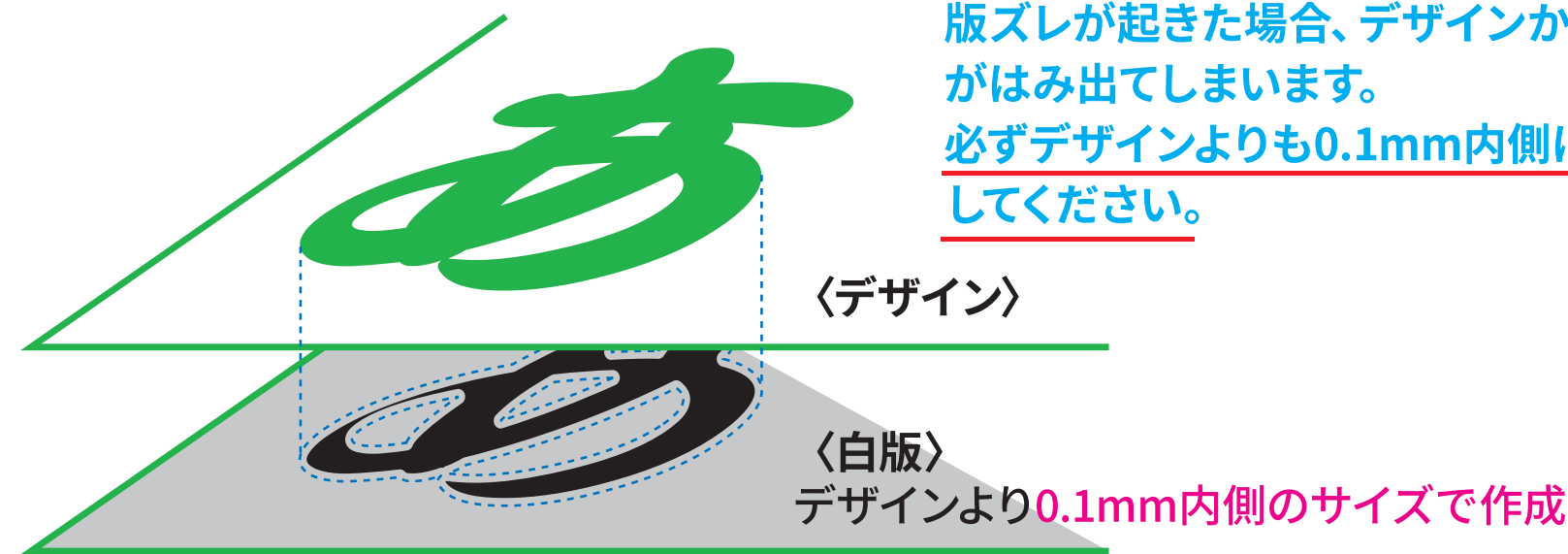
白版について

インクジェット印刷の場合は本体色の影響が強く出てしまうために、影響されたくない部分と白色で表現したい部分は、白版が必要です。



白版データ製作について

デザインと同サイズの白版を制作すると版ズレが起きた場合、デザインから白版がはみ出てしまいます。
必ずデザインよりも0.1mm内側に制作してください。



- ※白版はK100%（黒）で制作してください。
- ※白版を入れたいデザイン部分の0.1mm内側のサイズになるように制作してください。
(オブジェクト→パス→パスのオフセット-0.1mm)

商品名:阿蘇のメイスイ 天然水ボトル(角形) 330ml フルラベル

本体サイズ:約W55×H168×D55mm

印刷範囲:W205×H122mm

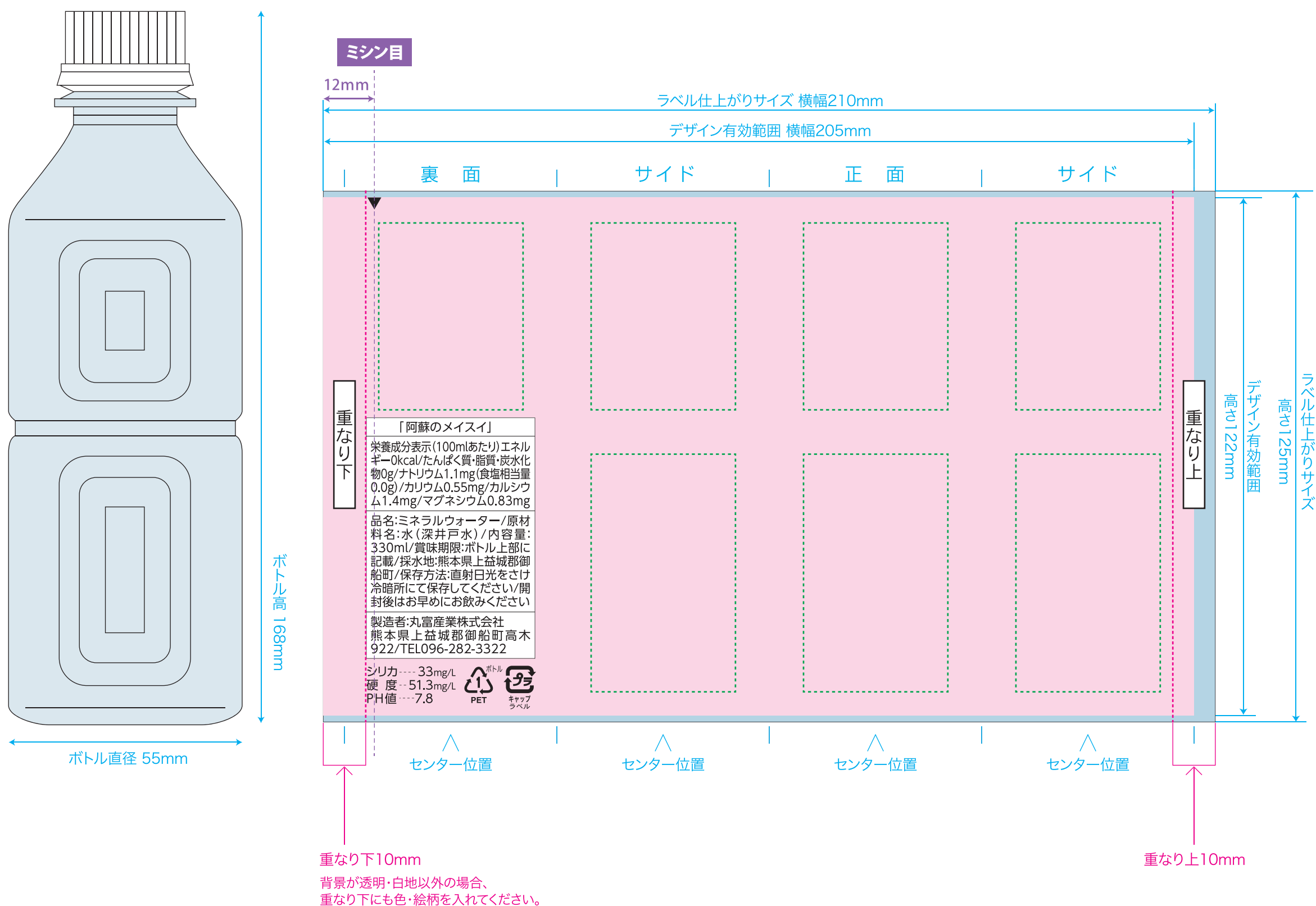
印刷方法:デジタル印刷

こちらの商品は、白版作成が必要です。

- ※白版は『白版』レイヤー上に黒(K100%)で制作して下さい。
- ※印刷範囲です。この中にデザインしてください。(塗り足しは不要です。)
- ※ラベルの仕上り線です。この部分は透明になります。(印刷不可)
- ※成分表記・リサイクルマークはサイズの変更や内容の変更はできません。色・位置の変更は可能です。
- ※シュリンクラベルはボトルに熱収縮で装着するため、多少の装着位置ズレが生じます。ご了承ください。

↓↓必ずチェックを入れてください。↓↓

☐ 白版全面 ☐ 部分的白版 ☐ 白版無し



フルカラー印刷

制作前・入稿前にご確認ください。

ご入稿の際は、お客様がお使いのバージョンで保存して下さい。
オーバープリントは使用しないで下さい。
『お客様デザイン』レイヤー上で制作して下さい。
テンプレートの情報(線・説明文・レイヤーなど)は、移動させたり消したりしないでください。

ー印刷の仕上りについてー

- 商品本体の材質や色により印刷色の仕上りが変わる場合がございます。
- 細かいデザインの場合、かすれたり、潰れたりする場合がございます。
細かすぎる場合はデザインの変更をお願いさせて頂く場合もございます。

【ご確認事項】

ーフルカラー印刷の場合ー

- カラーモードはCMYKで作成してください。
- 文字は全てアウトライン化してください。
- 塗り足しの指示がある場合は、指定位置まで塗り足してください。
- パターン・効果・アピアランスを使用した場合は必ず『分割・拡張』処理を行ってください。
- 画像は埋め込み、またはリンクの場合は別途画像データも一緒に入稿してください。
- 画像解像度は原寸で300～350dpi程度を推奨しています。
- 画像はCMYKにしてください。
- 黒はK100%にしてください。
4色ベタ(C100%/M100%/Y100%/K100%)は避けてください。
- 意図的にリッチブラックをご使用の場合は、C40%/M40%/Y40%/K100%を推奨します。

ー1色印刷の場合ー

- カラーモードはCMYKで作成してください。
- 文字は全てアウトライン化してください。
- デザインや画像は特色ご希望の場合も基本はK100%で制作、入稿してください。
商品によってはご希望の特色での制作、入稿していただく場合もございます。
- 基本、濃淡やグラデーションの印刷はできません。
商品によっては対応できるものもございます。テンプレートをご確認ください。
- 塗り足しの指示がある場合は、指定位置まで塗り足してください。
- パターン・効果・アピアランスを使用した場合は必ず『分割・拡張』処理を行ってください。
- 商品によっては画像データの配置が不可の場合がございます。
- 画像は埋め込み、またはリンクの場合は別途画像データも一緒に入稿してください。
- 画像解像度は原寸で600～1200dpi程度を推奨しています。
- 画像はモノクロ2階調、またはグレースケールにしてください。

ver.CC

[102100317_full]
更新2025.03.24