

カラー見本

以下の色からお選びください。
(スポイトツールを使用してください。)

黄

山吹

オレンジ

黄緑

緑

深緑

ライトブルー

水色

青

紺

薄紫

紫

薄ピンク

ピンク

濃ピンク

赤

臙脂

薄茶

茶

こげ茶

ダークグレー

ライトグレー

白色

黒色

金色

銀色

商品名:今治刺繍フェイスタオル

本体サイズ:約W800×H340mm

印刷位置:横置き/印刷位置① or 縦置き/印刷位置②

印刷範囲:W30×H30mm or W50×H50mm or W60×H60mm or W70×H70mm
W80×H80mm or W90×H90mm or W100×H100mm

印刷方法:刺繍

※デザインのカラーは左の『カラー見本』で作成して下さい。

※カラーは1～6色まで使用可能です。

※画像データ、ベタ、アミ、グラデーション印刷は不可です。

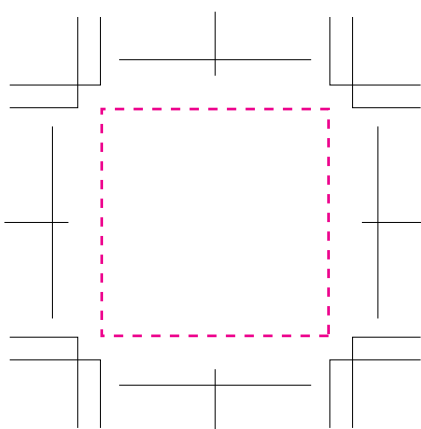
※の中にデザインしてください。(塗り足しは不要です。)

・実線幅1.3mm・抜き幅0.5mm以上を推奨します。
(この寸法以下の場合、デザインが潰れる可能性があります。)

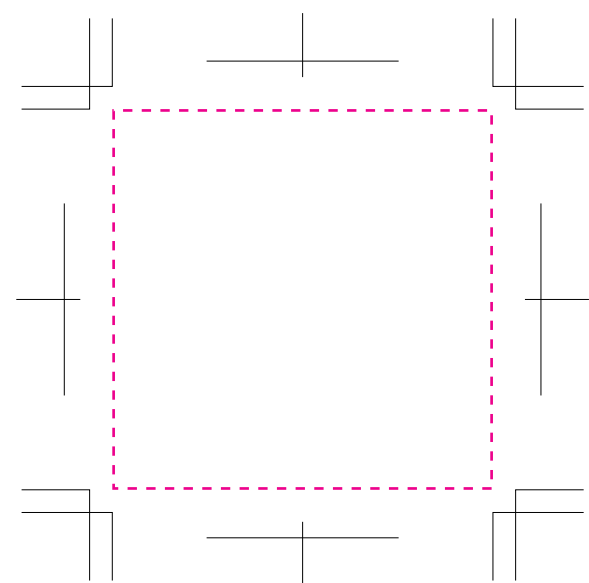
※必ず、使用したカラーを記載してください。

※印刷範囲を7種類よりお選びください。

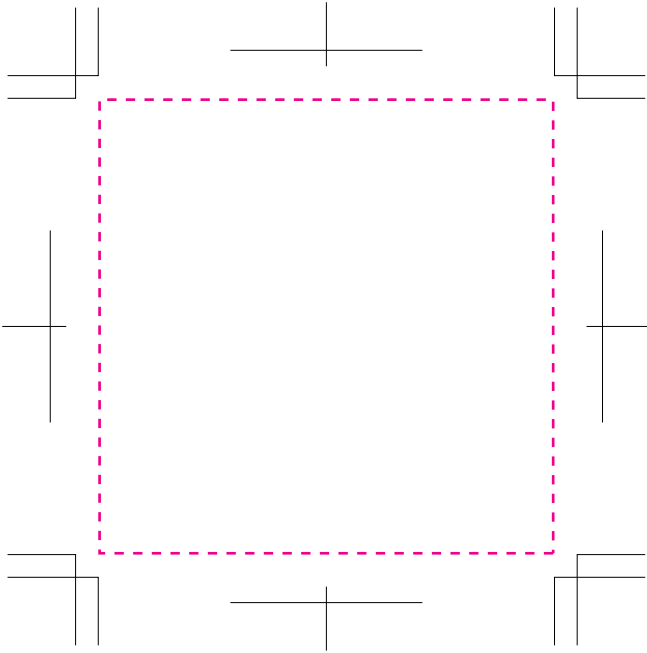
W30×H30mm



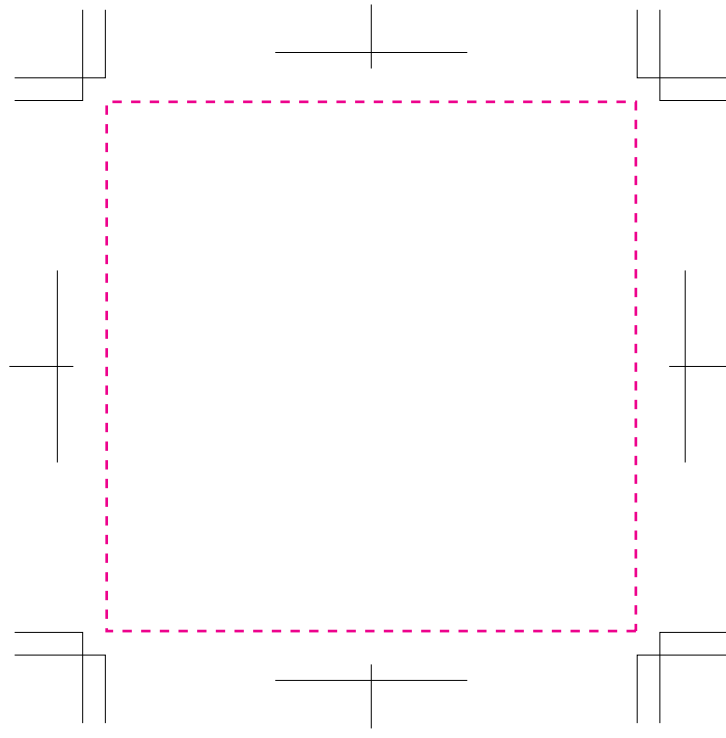
W50×H50mm



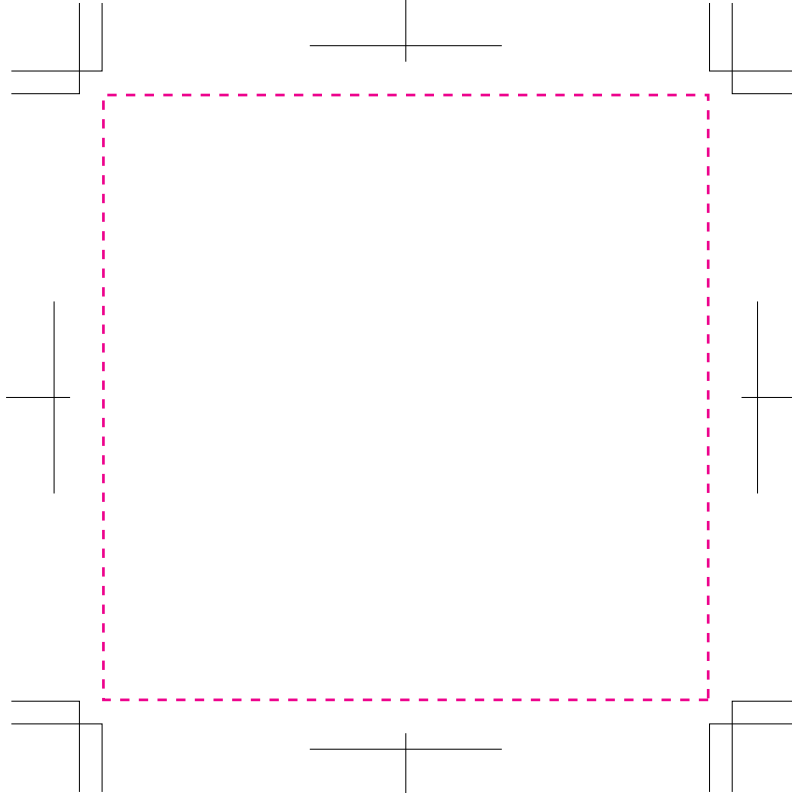
W60×H60mm



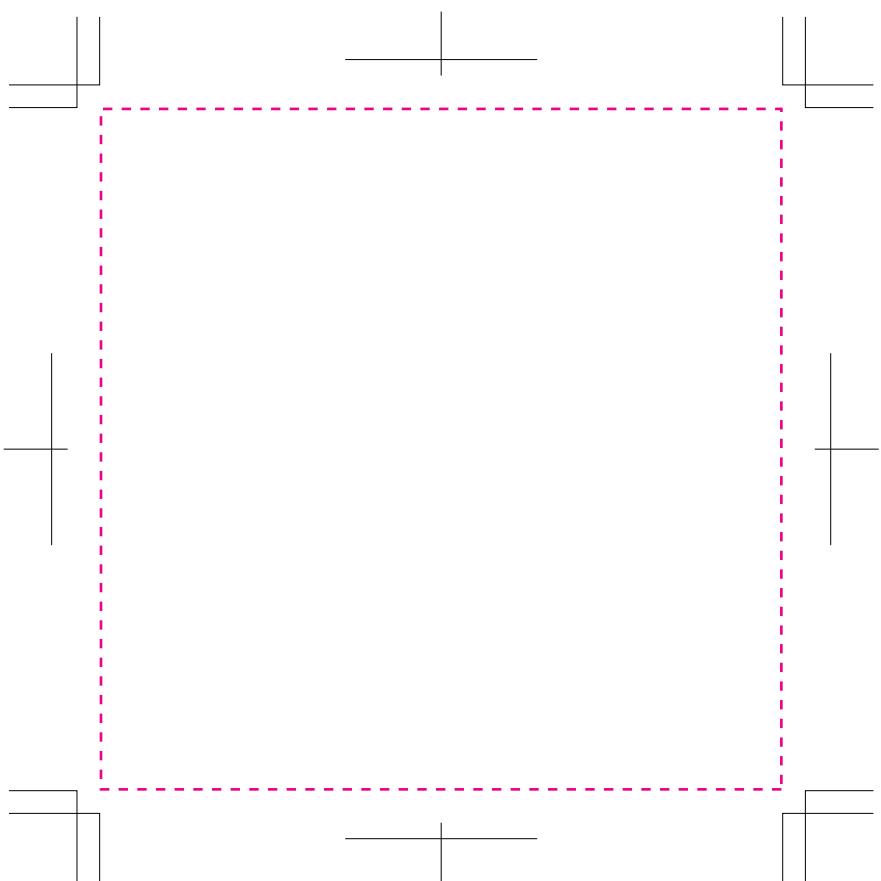
W70×H70mm



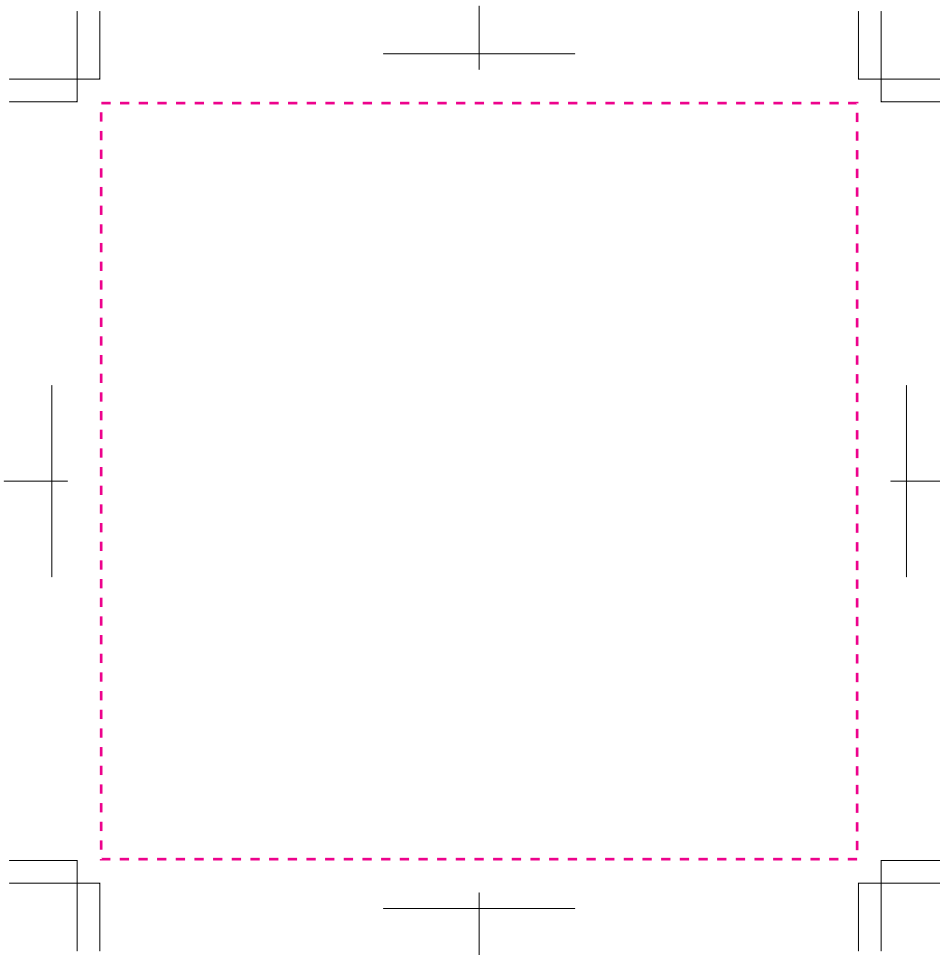
W80×H80mm



W90×H90mm



W100×H100mm



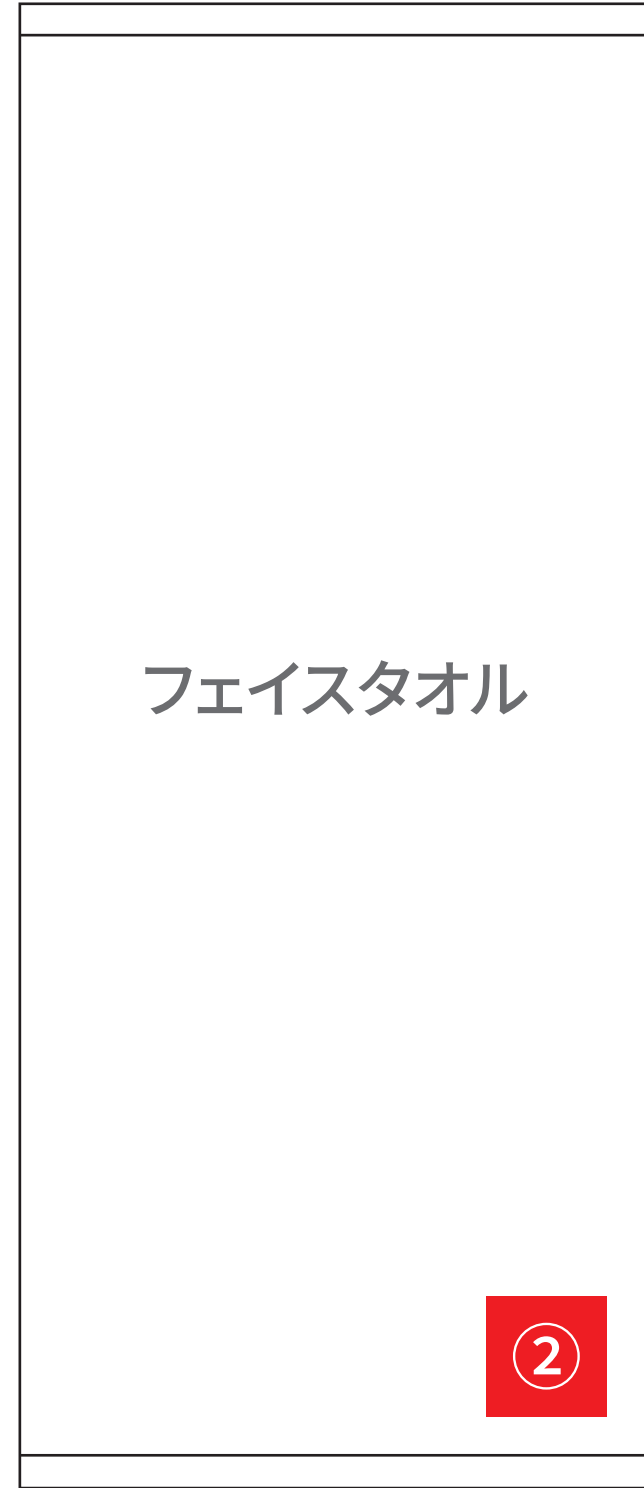
※印刷位置を①②どちらか記載してください。

タオル横置き



印刷位置①

タオル縦置き



印刷位置②

[100201503]

更新2023.09.25

制作前・入稿前にご確認ください。

ご入稿の際は、お客様がお使いのバージョンで保存して下さい。

オーバープリントは使用しないで下さい。

『お客様デザイン』レイヤー上で制作して下さい。

テンプレートの情報(線・説明文・レイヤーなど)は、移動させたり消したりしないでください。

ー印刷の仕上りについてー

- 商品本体の材質や色により印刷色の仕上がりが変わる場合がございます。
- 細かいデザインの場合、かすれたり、潰れたりする場合がございます。
細かすぎる場合はデザインの変更をお願いさせて頂く場合もございます。

【ご確認事項】

ーフルカラー印刷の場合ー

- カラーモードはCMYKで作成してください。
- 文字は全てアウトライン化してください。
- 塗り足しの指示がある場合は、指定位置まで塗り足してください。
- パターン・効果・アピアランスを使用した場合は必ず『分割・拡張』処理を行ってください。
- 画像は埋め込み、またはリンクの場合は別途画像データも一緒に入稿してください。
- 画像解像度は原寸で300～350dpi程度を推奨しています。
- 画像はCMYKにしてください。
- 黒はK100%にしてください。
4色ベタ(C100%/M100%/Y100%/K100%)は避けてください。
- 意図的にリッチブラックをご使用の場合は、C40%/M40%/Y40%/K100%を推奨します。

ー1色印刷の場合ー

- カラーモードはCMYKで作成してください。
- 文字は全てアウトライン化してください。
- デザインや画像は特色ご希望の場合も基本はK100%で制作、入稿してください。
商品によってはご希望の特色での制作、入稿していただく場合もございます。
- 基本、濃淡やグラデーションの印刷はできません。
商品によっては対応できるものもございます。テンプレートをご確認ください。
- 塗り足しの指示がある場合は、指定位置まで塗り足してください。
- パターン・効果・アピアランスを使用した場合は必ず『分割・拡張』処理を行ってください。
- 商品によっては画像データの配置が不可の場合がございます。
- 画像は埋め込み、またはリンクの場合は別途画像データも一緒に入稿してください。
- 画像解像度は原寸で600～1200dpi程度を推奨しています。
- 画像はモノクロ2階調、またはグレースケールにしてください。

ver.CS5