

お客様がお使いのバージョンで保存して下さい。
オーバープリントは使用しないで下さい。

入稿前に確認をお願い致します





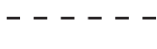
商品名:紙製サンバイザー（オリジナル型）

本体サイズ:W630×H300mmの範囲内

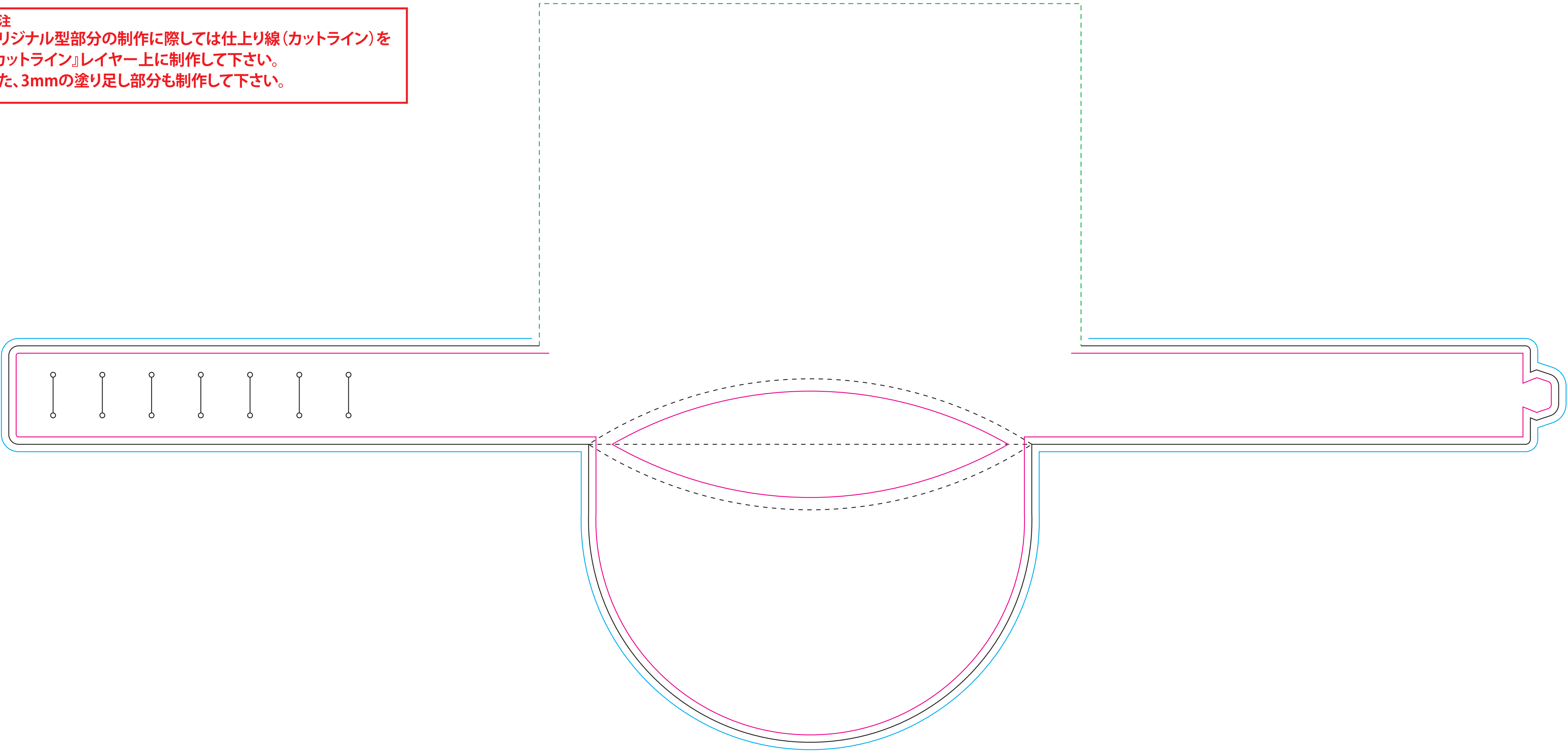
印刷範囲:W630×H300mmの範囲内【オフセット印刷】

フルカラー印刷

テンプレート上の情報（線や説明文・レイヤーなど）は、移動させたり消したりしないでください。

- ※『お客様デザイン』レイヤー上で制作してください。
- ※  仕上り線です。この線で断裁します。
- ※  デザイン切れ防止線です。この線の中に切れたり折れたりして欲しくないものを収めてください。
- ※  塗り足し線です。この線一杯に色ベタ、写真などの下地を塗り足してください。
- ※  オリジナル型の最大範囲です。塗り足しも含めてこの範囲内に収めてください。※注
- ※  折り線です。この線に沿って折り込みます。折り線の内側は組立時に隠れる部分です。折り線の外側に配置したデザインは内側5mmまで塗り足しを入れてください。

※注
オリジナル型部分の制作に際しては仕上り線（カットライン）を『カットライン』レイヤー上に制作して下さい。
また、3mmの塗り足し部分も制作して下さい。



- 印刷の仕上りについて●
- ・背景色と同系色の場合、同化する可能性があります。
 - ・ペースの材質や色により印刷色の仕上りが変わる場合がございます。
 - ・細かいデザインの場合、かすれたり、潰れたりする場合がございます。

[102300430]
更新2025.01.24

CHECK!  → 

- ☒ 文字のアウトライン化はされていますか？
[書式]→[アウトラインを作成]を選んでください。
(バージョン8や9では、[文字]→[アウトラインを作成]を選んでください)
※注意:[表示]の中のアウトラインという項目は選ばないでください。
- ☒ 仕上がりサイズに対しての塗り足し分はありますか？
- ☒ 配置されている画像データは CMYK (カラー)、グレースケール (1 色)、モノクロ 2 階調 (1 色) のいずれかになっていますか？
※RGBモードの場合は変換してください。
※画像解像度は、実寸300～400pixel/inchをお願い致します。
- ☒ 配置している画像は埋め込みされていますか？
※リンクしている場合は埋め込みをしてご入稿ください。
- ☒ 特色は使用していませんか？
※使用している場合は、スウォッチパレットから削除してください。
- ☒ 黒はK100%で作成されていますか？
※意図的なリッチブラックをご使用の場合は、割合を整数で設定して CMYK 合計値を300%以下でお願い致します。
複合カラーの場合は320%未満で設定して下さい。
例) 複合カラー (チャコールブラウン) = C70/M80/Y100/K70
リッチブラック = C40/M40/Y40/K100
- ☒ パターンスウォッチをご使用の場合は、必ずメニューより、オブジェクト→分割・拡張を行ってください。
- ☒ ドロップシャドウをご使用の場合は、必ずメニューより、オブジェクト→アピアランスの分割を行ってください。

ver.CS5