

商品名:表紙カバー付ふせんC-3タイプ(短納期)

ふせんサイズ:約W50×H75mm 約W50×H15mm×5

印刷範囲:W42×H67mm

印刷方法:オンデマンド印刷

- ※——— ふせんの仕上り線です。
- ※----- 印刷範囲線です。この枠内にデザインを収めてください。
- ※ 糊の接着部分です。この部分にも印刷できますが、印刷面が糊でべたついたり、ふせんがインクで汚れる可能性がありますのでご注意ください。

・実線幅0.2mm・抜き幅0.3mm以上を推奨します。
(この寸法以下の場合、デザインが潰れる可能性があります。)

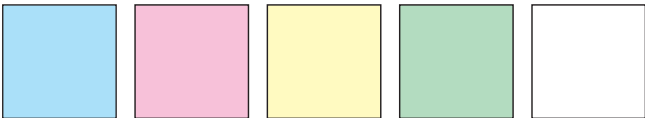
フルカラー印刷の場合

- ふせん紙色はホワイトのみ印刷可能です。

黒(スミ)1色orカラー1色印刷の場合

- ふせん紙色をお選びください。※実際の色とは多少異なります。

レイヤー『ふせん色』で、下記の5色よりご希望の色に変更してください。



ブルー ピンク イエロー グリーン ホワイト

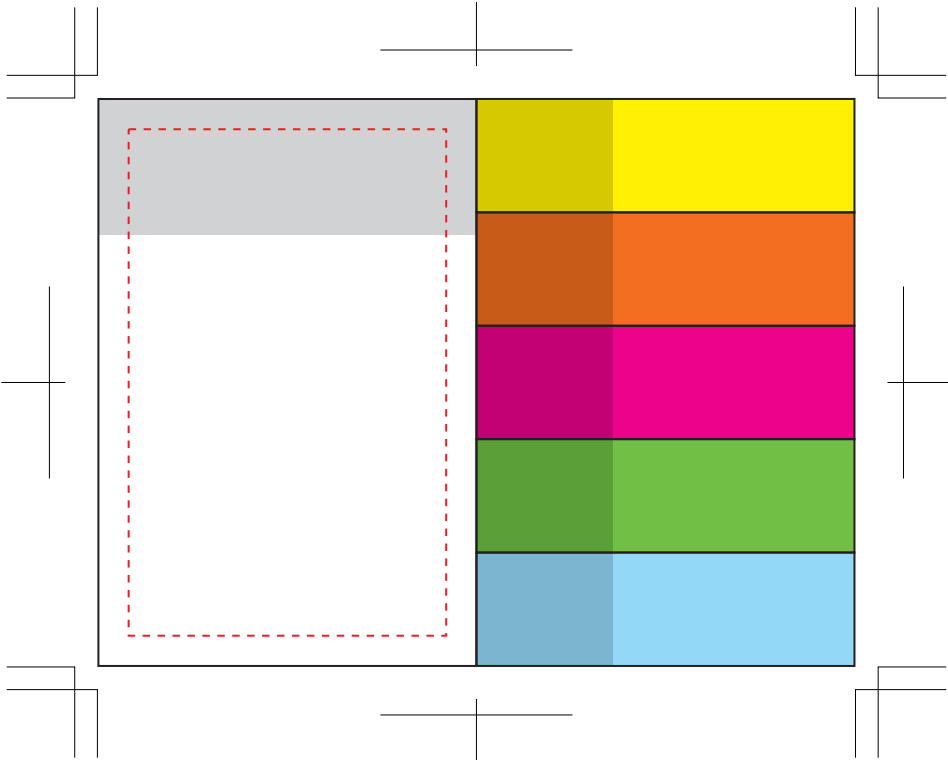
- 印刷色が黒(スミ)1色の場合

- ・デザインは「黒」(K)で作成して下さい。
- ・濃度の変更が可能です。(濃度の最低値は20%です。)
- ・全面ベタは印刷不可です。

- 印刷色がカラー1色の場合 ※DIC色の指定はできません。

- ・デザインはお決まりの色(C・M・Y)で作成して下さい。
- ・濃度の変更が可能です。(濃度の最低値は20%です。)
- ・全面ベタは印刷不可です。

※印刷色がY(イエロー)の場合、本体色の影響を受けて、
印刷が目立たない恐れがございます。予めご了承下さいませ。



蛍光5連ふせんは、順番やふせん紙色は選択できません。
また、印刷も不可です。

[101100937_fusen]
2026.01.09

制作前・入稿前にご確認ください。

ご入稿の際は、お客様がお使いのバージョンで保存して下さい。
オーバープリントは使用しないで下さい。
『お客様デザイン』レイヤー上で制作して下さい。
テンプレートの情報(線・説明文・レイヤーなど)は、移動させたり消したりしないでください。

—印刷の仕上りについて—

- 商品本体の材質や色により印刷色の仕上りが変わる場合がございます。
- 細かいデザインの場合、かすれたり、潰れたりする場合がございます。
細かすぎる場合はデザインの変更をお願いさせて頂く場合もございます。

【ご確認事項】

—フルカラー印刷の場合—

- カラーモードはCMYKで作成してください。
- 文字は全てアウトライン化してください。
- 塗り足しの指示がある場合は、指定位置まで塗り足してください。
- パターン・効果・アピアランスを使用した場合は必ず『分割・拡張』処理を行ってください。
- 画像は埋め込み、またはリンクの場合は別途画像データも一緒に入稿してください。
- 画像解像度は原寸で300～350dpi程度を推奨しています。
- 画像はCMYKにしてください。
- 黒はK100%にしてください。
4色ベタ(C100%/M100%/Y100%/K100%)は避けてください。
- 意図的にリッチブラックをご使用の場合は、C40%/M40%/Y40%/K100%を推奨します。

—1色印刷の場合—

- カラーモードはCMYKで作成してください。
- 文字は全てアウトライン化してください。
- デザインや画像は特色ご希望の場合も基本はK100%で制作、入稿してください。
商品によってはご希望の特色での制作、入稿していただく場合もございます。
- 基本、濃淡やグラデーションの印刷はできません。
商品によっては対応できるものもございます。テンプレートをご確認ください。
- 塗り足しの指示がある場合は、指定位置まで塗り足してください。
- パターン・効果・アピアランスを使用した場合は必ず『分割・拡張』処理を行ってください。
- 商品によっては画像データの配置が不可の場合がございます。
- 画像は埋め込み、またはリンクの場合は別途画像データも一緒に入稿してください。
- 画像解像度は原寸で600～1200dpi程度を推奨しています。
- 画像はモノクロ2階調、またはグレースケールにしてください。

ver.CC