

商品名:バイオマスプロモーションエコバッグ 透明 両面印刷(フルカラー印刷)

本体サイズ:約W250×H400mm

印刷範囲:W240×H310mm

印刷方法:オフセット印刷

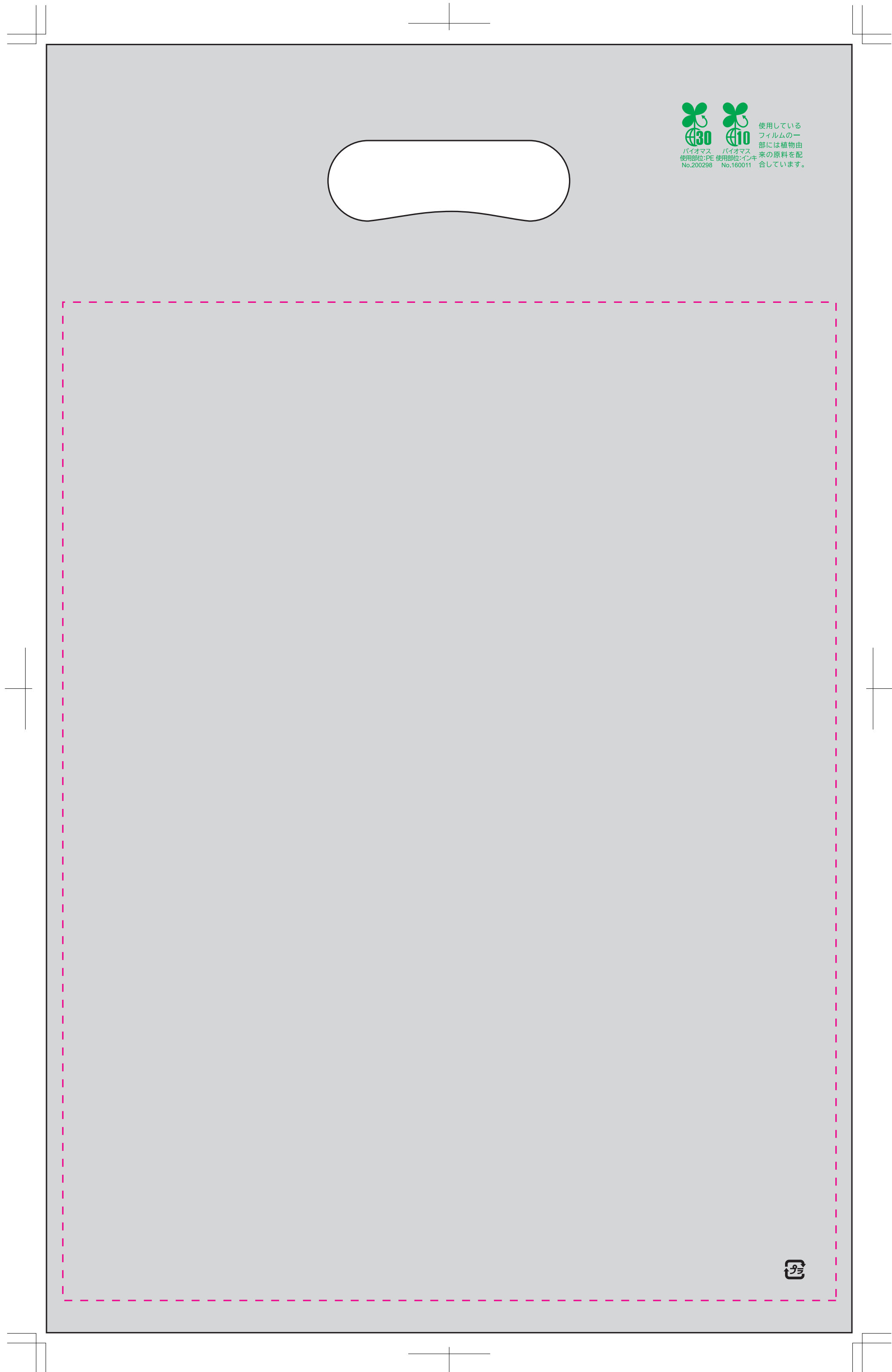
※          の中にデザインしてください。(塗り足しは不要です。)

ブラマークについて



ブラマーク（プラスチック製容器包装識別表示マーク）は、容器包装リサイクル法により表示を推進されています。ブラマークの位置は印刷範囲内であれば変更可能です。最少サイズ（6mm×6mm）でレイアウトしてありますのでそれより小さくする事は出来ません。印刷データに合わせて色と位置を変えてください。削除も可能です。

裏面



※グレー部分は商品サイズを視覚的に表示したものです。実際の商品にはグレーは印刷されません。

[101700617\_4c\_ura]  
更新2025.01.14

制作前・入稿前にご確認ください。

ご入稿の際は、お客様がお使いのバージョンで保存して下さい。  
オーバープリントは使用しないで下さい。  
『お客様デザイン』レイヤー上で制作して下さい。  
テンプレートの情報(線・説明文・レイヤーなど)は、移動させたり消したりしないでください。

—印刷の仕上りについて—

- 商品本体の材質や色により印刷色の仕上がりが変わる場合がございます。
- 細かいデザインの場合、かすれたり、潰れたりする場合がございます。  
細かすぎる場合はデザインの変更をお願いさせて頂く場合もございます。

【ご確認事項】

—フルカラー印刷の場合—

- カラーモードは**CMYK**で作成してください。
- 文字は全て**アウトライン化**してください。
- 塗り足しの指示がある場合は、**指定位置まで塗り足し**してください。
- **パターン・効果・アピアランス**を使用した場合は必ず『**分割・拡張**』処理を行ってください。
- 画像は**埋め込み**、または**リンク**の場合は別途画像データも一緒に入稿してください。
- 画像解像度は原寸で**300～350dpi**程度を推奨しています。
- 画像は**CMYK**にしてください。
- 黒は**K100%**にしてください。  
**4色ベタ(C100%/M100%/Y100%/K100%)**は避けてください。
- 意図的にリッチブラックをご使用の場合は、**C40%/M40%/Y40%/K100%**を推奨します。

—1色印刷の場合—

- カラーモードは**CMYK**で作成してください。
- 文字は全て**アウトライン化**してください。
- デザインや画像は特色ご希望の場合も基本は**K100%**で制作、入稿してください。  
商品によってはご希望の特色での制作、入稿していただく場合もございます。
- 基本、**濃淡**や**グラデーション**の印刷はできません。  
商品によっては対応できるものもございます。テンプレートをご確認ください。
- 塗り足しの指示がある場合は、**指定位置まで塗り足し**してください。
- **パターン・効果・アピアランス**を使用した場合は必ず『**分割・拡張**』処理を行ってください。
- 商品によっては画像データの配置が不可の場合がございます。
- 画像は**埋め込み**、または**リンク**の場合は別途画像データも一緒に入稿してください。
- 画像解像度は原寸で**600～1200dpi**程度を推奨しています。
- 画像は**モノクロ2階調**、または**グレースケール**にしてください。

ver.CC